

REFERENČNÍ LIST

OPRAVA A MODERNIZACE PANELOVÉHO BYTOVÉHO DOMU NAD LESNÍM DIVADLEM 1214, PRAHA 4

Investor:

- **Bytové družstvo Nad lesním divadlem 1214**
Praha 4 – Braník, Nad Lesním divadlem 1214/4

Kontaktní osoba:

- Milan Gabriel, předseda představenstva
- Jan Toman, místopředseda představenstva

Termín realizace:

- březen 2019 – květen 2019

Způsob financování:

- vlastní prostředky

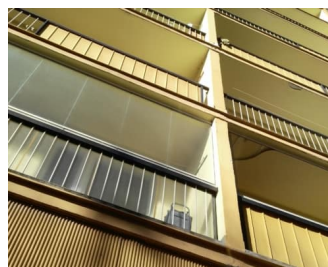
Rozsah prací:

- opravy a zateplení nosných stěn lodžii
- opravy hydroizolace a dlažby
- výměna lodžiových zábradlí
- dodávku a montáž systémových zasklení lodžii

Investiční náklady: 3,2 mil. Kč bez DPH

Činnosti JFH inženýring:

- Projektové práce
- Inženýrská činnost
- Realizace stavby
- Technický dozor investora



JFH inženýring, s.r.o.
Podolská 401/50, 147 01 Praha 4 – Podolí
Masarykova 239/153, 400 01 Ústí nad Labem
www.jfhing.cz

