

REFERENČNÍ LIST

OPRAVA A MODERNIZACE BYTOVÉHO DOMU NOVÁ 24, 26, ÚSTÍ NAD LABEM

Investor:

- Společenství vlastníků pro dům Nová 1400/24, 1401/26, Ústí nad Labem
Nová 1400/24, Střekov, 400 03 Ústí nad Labem

Kontaktní osoba:

- Michaela Světlíková, předseda výboru
- Ivan Protiva, člen výboru

Termín realizace:

- září 2018 – březen 2019

Způsob financování:

- vlastní prostředky

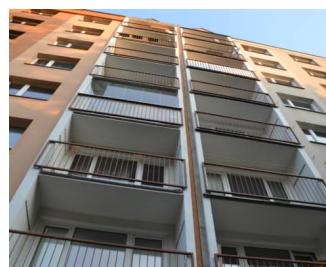
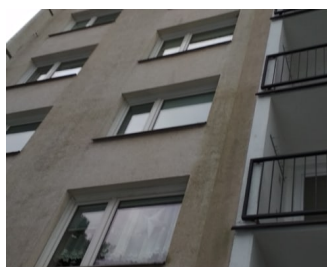
Rozsah prací:

- oprava a zateplení štítu
- oprava a dozateplení špalet oken průčelí objektu (mimo lodžii)

Investiční náklady: 2,7 mil. Kč bez DPH

Činnosti JFH inženýring:

- Studie proveditelnosti
- Projektové práce
- Inženýrská činnost
- Autorský dozor
- Realizace stavby



JFH inženýring, s.r.o.
Podolská 401/50, 147 01 Praha 4 – Podolí
Masarykova 239/153, 400 01 Ústí nad Labem
www.jfhing.cz

